



SNBE 2025
深圳新能源电池展

2025深圳国际新能源电池产业展览会

SHENZHEN INTERNATIONAL NEW ENERGY BATTERY INDUSTRY EXHIBITION 2025

时间：2025.08-26-28 地点：深圳国际会展中心（宝安新馆）

SNBE 2025 打造新能源电池全产业链品牌盛会！

01 展会介绍 EXHIBITION INTRODUCTION

打造华南新能源电池全产业链精品展会!



当前我国已建成涵盖新能源电池**基础材料、单体电芯、系统集成、制造装备、回收利用**等在内的完备产业体系，向全球供应超过70%的正负极、电解液、隔膜等关键原材料，已培育了一批具有较强竞争力的领军企业。据数据显示，今年1月至7月，我国动力电池销量为380.3吉瓦时，同比增长25.3%。其中，出口量为69.6吉瓦时，同比增长5.2%，**动力电池产业呈现延续增长态势**。

展览面积

40,000m²+

参展品牌

800+

专业观众

30,000+

同期活动

100+

参观团

60+

由**香港贸发展览集团有限公司、深圳贸发会展服务有限公司**共同主办的“SNBE 2025深圳国际新能源电池产业展览会”将于2025年08月26-28日在深圳国际会展中心（宝安新馆）隆重举办，本次展会将重点展示**各系列成品电池、组合电池、动力电池及管理系统、电池材料及零部件、智能工厂及生产设备与测试仪器、太阳能\氢能\燃料电池及产业链、电源产品及能源电子器件、回收再生技术设备/三废处理设备、电池测试与认证机构**等新能源电池全产业链创新产品与技术。作为华南地区领先的新能源电池产业平台，展会将汇聚超600家全球领先储能产业链核心供应商，预计展会规模将超4万m²，**全力打造华南新能源电池产业链专业盛会**。



组织机构

指导单位：深圳市商务局

主办单位：香港贸发展览集团有限公司

承办单位：深圳贸发会展服务有限公司

展会地点

深圳国际会展中心

深圳市宝安区福海街道和平社区展城路1号



展览规模

800+ 品牌企业参展

30,000+ 行业买家及专业观众

2000+ 标准展位

展览日程

布展期：2025年08月24-25日

开展期：2025年08月26-28日

撤展期：2025年08月28日



世界一流的新能源产业基地

广东地区以电池产业为重要组成部分的新能源产业集群营业收入将近1万亿元，增加值超过2000亿元，形成国内领先、世界一流的新能源产业集群。

专业平台 - 蕴藏无限商机

主办方深耕华南多年，拥有近20万份新能源行业资源。通过展+会等形式分享市场热点，实现资源整合，创造更多价值。

精心邀约 - 立体化宣传

展会成立观众部和采购商邀约专班，通过数百家专业媒体对展会进行全方位的宣传报道，助力展商获得更多合作契机。

01

03

05

5大优势

02

雄厚的制造业基础

广东是领先全国的工业大省之一，工业总产值已突破16万亿元，连续34年居全国首位。拥有全国最大、产业链最完整的新一代电子信息产业集群，配套完备。

04

全新世界级超大型会展中心

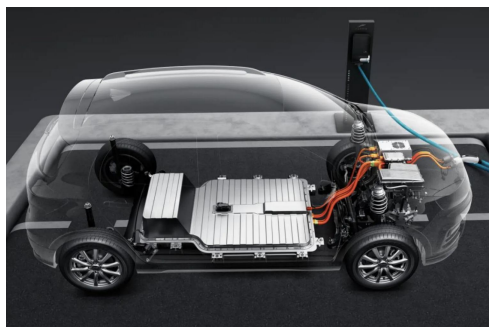
深圳国际会展中心是集展览、会议、活动（赛事、演艺等）、餐饮、服务等于一体的超大型会展综合体，是大湾区最具影响力的会展场所。

04 参展范围 EXHIBITION SCOPE

打造华南新能源电池全产业链精品展会!



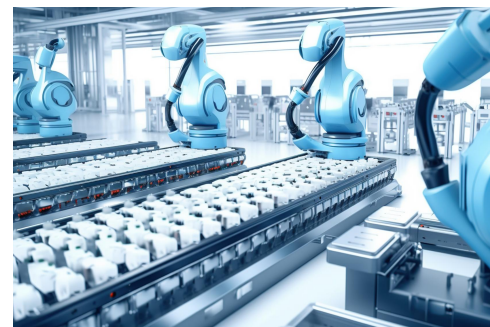
各系列成品电池、组合电池



动力电池及管理系统



电池材料及零部件



智能工厂及生产设备与测试仪器



太阳能\氢能\燃料电池及产业链



电源产品及能源电子器件



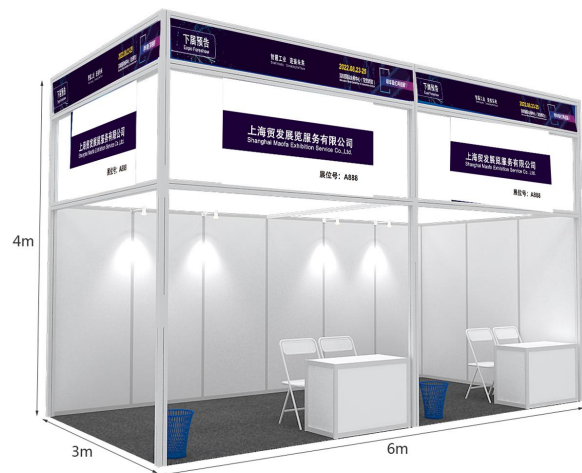
回收再生技术设备/三废处理设备



电池测试与认证机构

05 展位收费 BOOTH FEE

打造华南新能源电池全产业链精品展会!



(图片为18㎡的展位仅供参考，以展会现场搭建为准)

标准展位基本配置

- ① 三面墙板
- ② 展位铺满地毯
- ③ 中英文门楣
- ④ 射灯2盏
- ⑤ 电源插座1个
- ⑥ 洽谈桌1张
- ⑦ 折椅2把
- ⑧ 垃圾篓1个

展位规格: 3m*3m=9㎡

内资企业

单面开口: 13800.00元/展期 双面开口: 15800.00元/展期

境外企业: USD3800.00/展期



特装展位即室内光地，主办方只提供一块空地，展商负责自行设计装修，所涉及的费用均由参展商承担。

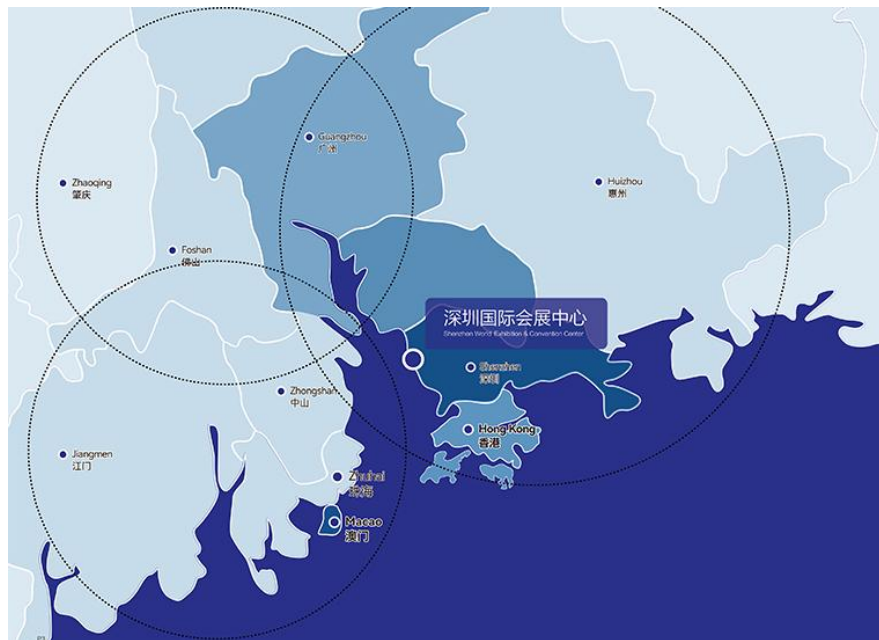
室内光地收费标准

展位规格: 6m*6m=36㎡ → 6m*9m=54㎡ → 6m*12m=72㎡ → 6m*18m=108㎡及以上

内资企业: 1380.00元/㎡ 境外企业: USD380.00/㎡

06 展馆及交通 EXHIBITION HALL TRAFFIC

打造华南新能源电池全产业链精品展会!



深圳国际会展中心位于深圳市宝安区福海街道展城路1号，紧邻深圳机场，地处粤港澳大湾区核心位置，广深港核心发展走廊和东西向发展走廊的交会处，广佛肇、深莞惠和珠中江三大城市圈交会处，区位优势突出，具有良好的资源集聚效应和庞大的发展潜力。



深圳地铁12\20号线 国展站

12号线 运行时间：6:20-23:00

20号线 运行时间：7:00-22:00



深圳国际会展中心位于深圳宝安机场以北，距深圳机场T3航站楼约7km，距T4枢纽仅3km，毗邻香港机场。



城轨：穗莞深城轨“福海西站”距展馆仅1km。



穿梭巴士：展馆配备智慧公交，接驳地铁11号线塘尾站和机场，在展馆和周边的地铁站、巴士场站、商业中心区、酒店等地往返。

07 展馆分布 EXHIBITION HALL DISTRIBUTION

打造华南新能源电池全产业链精品展会!





SNBE 2025
深圳新能源电池展

2025深圳国际新能源电池产业展览会

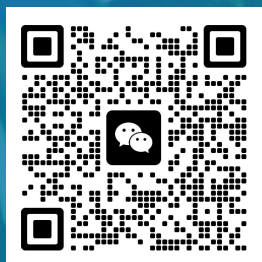
SHENZHEN INTERNATIONAL NEW ENERGY BATTERY INDUSTRY EXHIBITION 2025

时间：2025.08-26-28

地点：深圳国际会展中心（宝安新馆）



参观注册



参展咨询

参展/参观请联系我们

深圳贸发会展服务有限公司

联系人：郑兴 13262961668

邮箱：1120773060@qq.com

网址：www.3c-ate.com